



Emelie Wesselman van Helmond

Deel 1



Hoi,

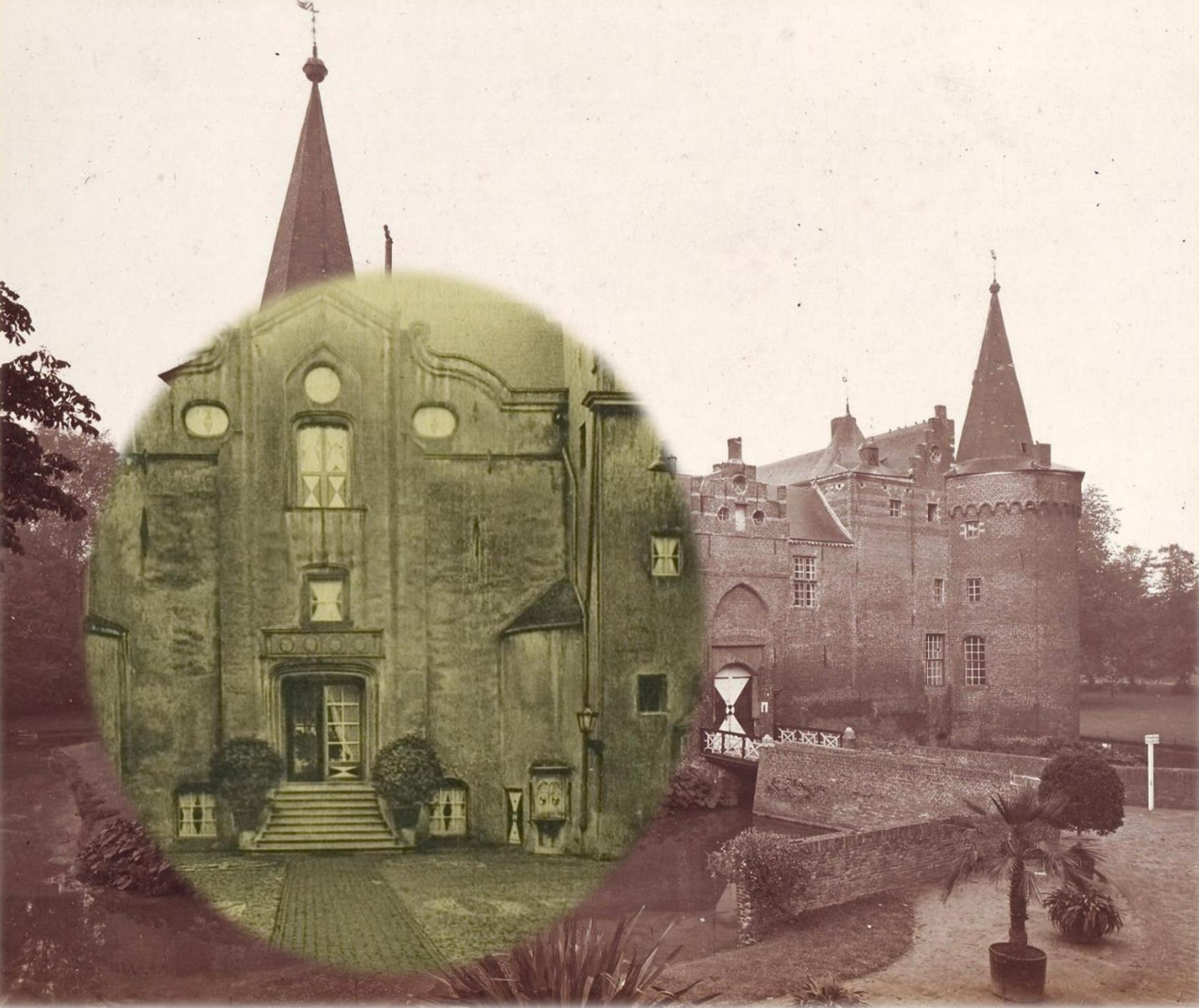
Ik ben Emelie.

Freule Emelie Wesselman van Helmond.

Ik ben geboren in 1885.

Dat is 137 jaar geleden.

Ik ben jarig op 26 juni.



Hier wonen wij.

Op het kasteel van Helmond.

*Als je door de poort loopt,
zie je onze voordeur.*

Ga je mee naar binnen?



mijn moeder.



En hier slapen mijn ouders



Dit de deftige salon.

Het kasteel heeft een grote kelder en zolder en heel veel kamers, wel 15!





*Hier ben ik nog een heel klein meisje.
Wat vind je van mijn mutsjes?*



Hier ben ik al wat ouder.

Hoe oud denk je?

Ik ben hier 11 jaar

Zie je dat ik heel groot ben?



Hier ben ik
18 jaar...

...en hier ben ik
al volwassen.



Dit is ons gezin.

Dit ben ik. Ik ben hier 15 jaar.

Dit is mijn zusje Betsy. Ze is hier 11 jaar

Mijn moeder,

mijn vader,

en onze hond Milo.





Betsy en ik zitten op de Wilheminaschool.
Samen met de kinderen uit de stad.

Dit is de klassenfoto van klas 4 van Betsy.

Zie jij wie Betsy is?

Waaraan zie je dat?

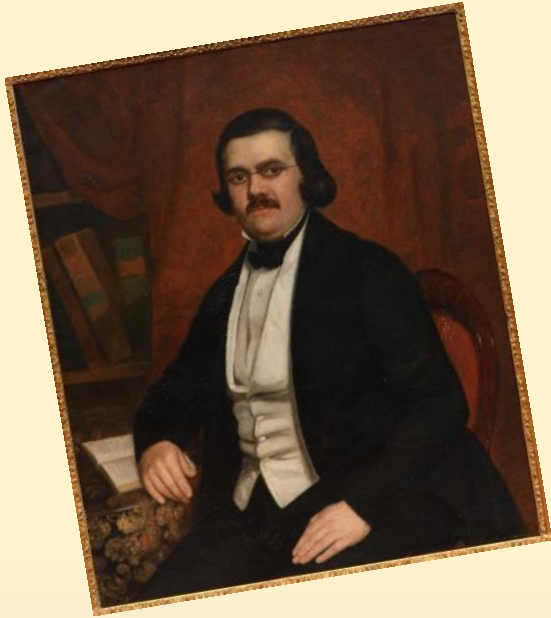
En wat vind je van de hoed van de juf?



Wist je dat de mensen van het museum veel van mijn spulletjes hebben?

Ze hebben ze allemaal een plekje gegeven in het kasteel.

Het is net alsof ik er weer woon.



En er is ook een film.

Ik vertel daarin over mij en mijn familie.

En over wat ik graag doe. Zoals spelletjes spelen.

Ik ga je de film laten zien.

Dan spelen we daarna een vragenspelletje.



Emelie Wesselman van Helmond 1895-1987

Heb je goed opgelet?

Dan komen hier zes vragen met twee antwoorden.

Eén antwoord is goed, het andere is fout.

Steek **één** vinger op als je denkt dat antwoord **1** goed is

En **twee** vingers als je denkt dat **2** het goede antwoord is.

Daar gaan we!



Vraag 1

Hoe komt het dat mijn spulletjes van vroeger nu weer op het kasteel zijn?

- 1. Iemand van het museum heeft ze gevonden op zolder.*
- 2. Mijn kleinzoon Marc Louis heeft ze aan het museum gegeven.*

Antwoord 2 is goed!



Vraag 2

Hoe komt het dat wij in het kasteel wonen?

- 1. Mijn vader heeft het kasteel van zijn oom Gilles gekregen.*
- 2. Mijn vader heeft het kasteel van de gemeente gekocht.*

Antwoord 1 is goed!

Vraag 3

Hoe noemt mijn vader mij vaak?

1. Emelietje
2. Betsy

Antwoord **1** is goed!



Vraag 4

Hoe heet mijn zusje?

1. Emelietje

2. Betsy

Antwoord 2 is goed!



CORINE
INGELSE
UTRECHT



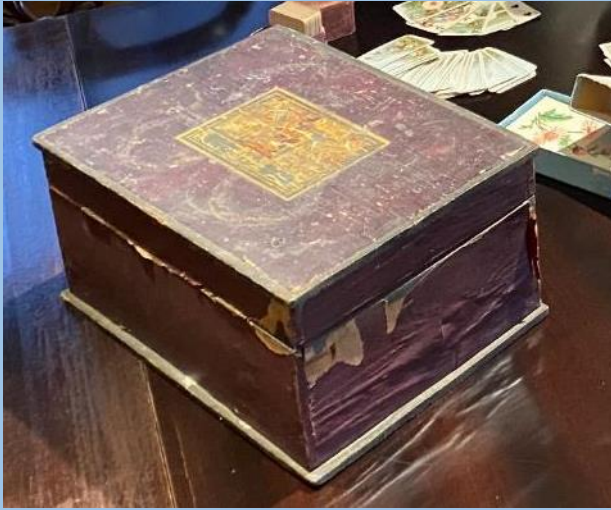
Vraag 5

Met wie speel ik vaak op het kasteel?

1. Met onze hond Milo
2. Met mijn nichtje Reiniertje

Antwoord 2 is goed.





Vraag 6

Welk spelletje zit in mijn houten kistje?

1 Het steenraadselspelletje

2 Het computerspelletje

Antwoord 1 is goed!



Hoeverel antwoorden had je goed?



Kom je naar het kasteel?

Dan kun je al mijn spulletjes zien.

Mijn spelletjes, mijn rapport en mijn pop.

En ik heb een speurtocht voor je gemaakt die
je daar kunt doen.

Emelie

Einde



**MUSEUM
HELMOND**

MUSEUMHELMOND.NL